

# ÚZEMNÍ PLÁN ZNĚTÍNEK

**MAPOVÝ PODKLAD**

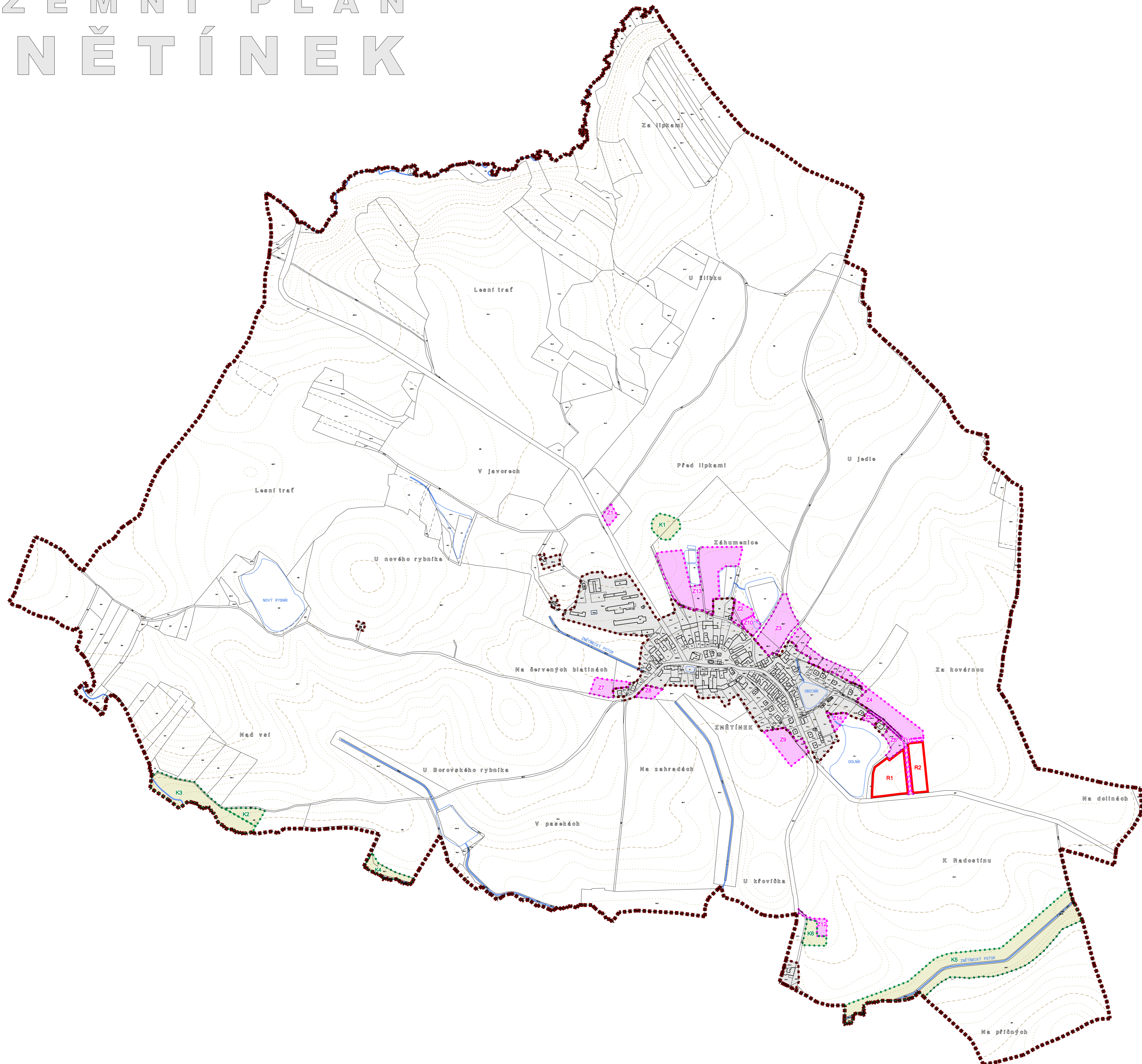
	Hranice katastrálního území
	Hranice pozemků
	Členění uvnitř pozemku
	Stavby
	Vrstevnice po 2 m, po 10 m
	Vodní tok
	Vodní plocha - břehovka
	Mokřad
	Pramen, vodní zdroj

**ZÁKLADNÍ ČLENĚNÍ ÚZEMÍ**

	Hranice řešeného území
	Hranice zastavěného území k 1.3.2008
	Zastavitelné plochy
	Plochy změny uspořádání krajiny
	Plochy územní rezervy

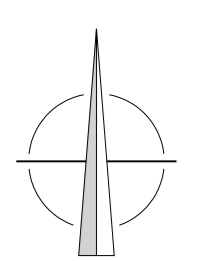
**ZÁZNAM O ÚČINNOSTI**

Porizovatel:	Městský úřad Zďár nad Sázavou	
Oprávněná úřední osoba, splňující kvalifikační požadavky (jméno, příjmení, funkce):	Ing. Darina Faronová, referentka ÚP	
Správní orgán oprávněný k vydání ÚP Znětínek:	Zastupitelstvo obce Znětínek	
Číslo jednací:	RUP/198/07/DF	
Datum vydání:	3.9.2008	
Datum nabytí účinnosti:	20.9.2008	otisk úředního razítka a podpis



# ÚZEMNÍ PLÁN ZNĚTÍNEK

## A2 VÝKRES ZÁKLADNÍHO ČLENĚNÍ ÚZEMÍ



M 1 : 5 000 0 100 200 300 400 m

ZODPOVĚDNÝ PROJEKTANT	Ing. Milan Stejskal	PORIZOVATEL	MĚSTSKÝ ÚŘAD ZĐÁR NAD SÁZAVOU Zižkova 227/11, 591 31 Zďár nad Sázavou tel: 566 688 111 mail: mou@zdrns.cz
OBJEDNATEL	O B E C Z N Ě T Í N E K Znětínské nám. 2, 594 44 Redošínsko nad Osavou tel: 566 670 223 mail: zne@znetinek.cz	ZHOTOVITEL	ING. ARCH. MARTIN DOBIÁŠ Masarykova 2882, 580 01 Havlíčkův Brod; IČO: 71859544 tel: 728 360 965 mail: projekcedobias@centrum.cz
HLAVNÍ PROJEKTANT	Ing. arch. Aleš Lána	SPOLUPRÁCE	Ing. arch. Aleš Lána Michal Topolovský arpen 2008